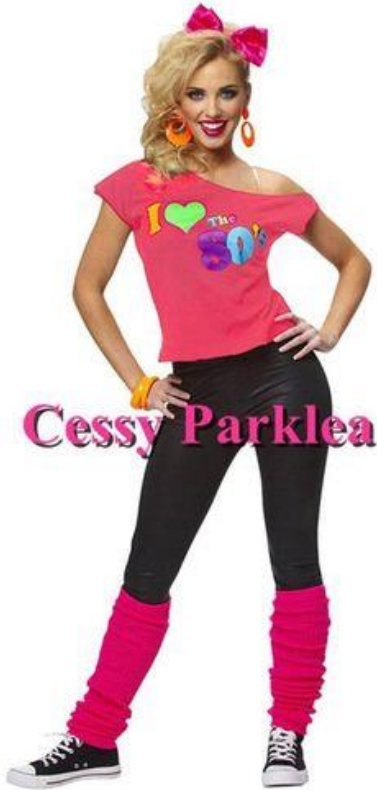
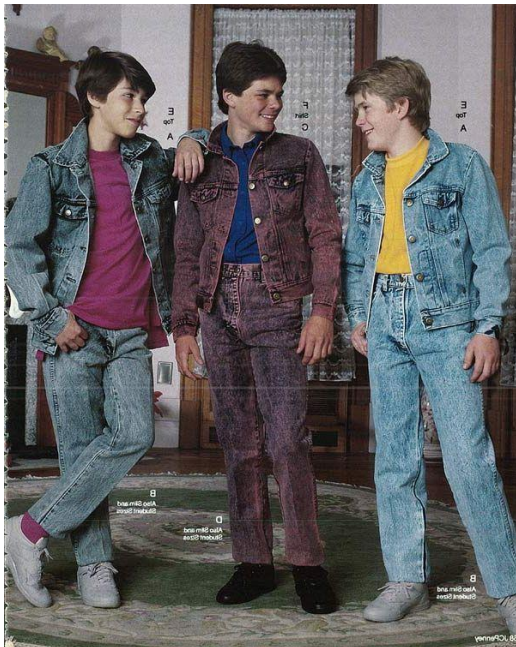


VESTUARIO DE LOS AÑOS 80s K1 "A"



Mallón negro, calentadores, blusa de color fosforescente de su preferencia, tenis blancos y accesorios como se muestra en la imagen, peinado acorde a la época de los 80's.



Pantalón de mezclilla, playera fosforescente del color de su preferencia, chamarra de mezclilla, tenis blancos y peinados al estilo 80's.